

9 Xi proċedura jrid jgħaddi minnha meta wieħed jagħti d-demm?

Importanti li kull min jiġi biex jagħti d-demm, jiġi b'għan wieħed biss f'moħħu: dak li jgħin lill-pazjent. Huwa importanti li kull darba li persuna tiġi biex tagħti d-demm dejjem turi l-Karta tal-Identità. Wara li ssir ir-registrazzjoni, jitkejjel il-piż (il-piż minimu huwa ta' 50 kilo, fil-każ ta' nisa bejn il-50 u l-65 kilo, jittiehed ukoll it-tul biex jiġi kkalkulat il-volum tad-demm), titkejjel it-temperatura u jiġi kkalkulat il-haemoglobin (f'termini sempliċi l-ħadid fid-demm). Dan tal-aħħar jitkejjel minn qatra demm meħuda minn wieħed mis-swaba' tal-id. Imbagħad wieħed jgħaddi għal eżami mediku qasir fejn jiġi deċiż jekk wieħed jistax jagħti d-demm jew le.

10 Min jista' jagħti d-demm?

Wieħed jista' jagħti d-demm minn meta jagħlaq is-17-il sena sal-età ta' 62 sena **għal min jagħti l-ewwel darba**. Min għandu 17-il sena u taħt it-18-il sena, irid jimla formola ta' kunsens (li tista' tinkiseb mill-websajt indikata fuq wara ta' dan il-fuljett) iffirmata mingħand wieħed mill-ġenituri. Min għandu bejn 63 u 67 sena jista' jagħti biss jekk ikun diġà beda jagħti sa qabel għalaq it-63 sena. F'dawn is-snin, id-donatur jista' jagħti kull 3 xhur, iżda jekk bejn donazzjoni u oħra jaqbeż is-sena ma jibqax iktar eliġibbli biex jagħti d-demm.

11 Kull meta wieħed jista' jagħti d-demm?

Raġel jista' jagħti d-demm kull 3 xhur filwaqt li mara tkun tista' tagħti d-demm kull 4 xhur. Mal-menopawża l-mara, jekk tkun ilha tal-inqas sena ma tarax il-period, tkun tista' tibda tagħti kull 3 xhur.

12 Għaliex wieħed jista' ma jithalliex jagħti d-demm?

Wieħed jista' ma jithalliex jagħti d-donazzjoni, jekk ikun hemm riskju għalih (eż. il-livell ta' ħadid ma jkunx għoli biżżejjed), jew għax ikun ta' riskju għall-pazjent li jkun ħa jibbenefika mid-demm (eż. f'każ ta' infezzjoni fl-aħħar ftit jiem qabel id-donazzjoni, jew għax wieħed ikun qed jieħu xi mediċini partikolari).

13 Allura kull min jieħu xi pilloli ma jistax jagħti d-demm?

Mhux bilfors. Pereżempju, jekk mara tkun fuq il-pill jew HRT tkun tista' tagħti d-demm. Jekk xi ħadd li jithajjar jagħti d-demm ikun qed jieħu xi mediċini, jista' jċempel fuq in-numru 22066203 u jiddiskuti l-każ mat-tabib taċ-Ċentru tal-Għoti tad-Demm.

Websajt: www.blood.gov.mt
Email: customercare.nbts@gov.mt
Facebook: www.facebook.com/bloodmalta
Mobile App: Blood Donors MT

Ċentru tal-Għoti tad-Demm ta' G'Manġa: 21234767
Sptar Ġenerali t'Għawdex: 22106369
Linja tal-mowbajl: 79307307
Freephone: 80074313

Ħinijiet tal-Ftuħ
Ċentru tal-Għoti tad-Demm ta' G'Manġa:
Kuljum mit-8:00am sas-6:00pm, inklużi l-Ħdud u l-Festi Pubbliċi.

Sit għall-għoti tad-demm fl-Isptar Ġenerali t'Għawdex:
Ħadd IVA u Ħadd LE mit-8:00am sas-1:00pm
Tlieta IVA u Tlieta LE mis-1:00pm sal-5:00pm

Dan il-fuljett huwa ġentilment sponsorjat minn:

BOV
Bank of Valletta



**Tithajjar
Tagħti
d-Demm**

Tagħrif

1 X'inhu d-demm?

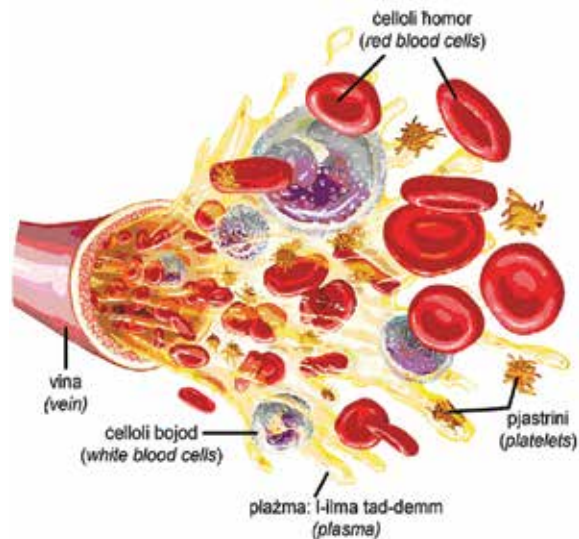
Id-demm minnu nnifsu hu organu, u jiffirma parti mis-sistema taċ-ċirkolazzjoni. Dan isostni lill-organi kollha u l-kumplament tal-partijiet tal-gisem kollha bl-ossigenu u b'ħafna nutrijenti meħtieġa biex aħna nistgħu ngħixu.

2 Minn xiex jikkonsisti d-demm?

Id-demm jikkonsisti mill-parti likwida u mill-parti ċellulari. Il-parti likwida tissejjaħ plazma (l-ilma tad-demm), filwaqt li l-parti l-oħra hija magħmula prinċipalment minn ċelloli ħomor u bojod, kif ukoll ċelloli oħra ferm iżgħar magħrufa bħala pjastrini (platelets). Dawn iċ-ċelloli kollha jgħumu f'din il-parti likwida plazma.

3 Kemm għandna demm f'għisimna?

F'għisimna għandna madwar 70 millilitru demm għal kull kilo li niżnu. Ngħidu aħna persuna li tiżen 70 kilo, ikollha qrib il-ħames litri demm, filwaqt li tarbija ta' 5 kili jkollha madwar nofs litru demm ġewwa fiha.



4 Għalxiex jintuża d-demm?

Id-demm jintuża għal firxa kbira ta' kundizzjonijiet. Ta' min isemmi l-ewwel lit-trabi u lit-tfal żgħar tal-NPICU (eks-SCBU). Matul il-fejqaq tagħhom dawn kultant jirċievu d-demm bħala trattament. Jeżistu każi oħra meta mara, wara li teħles, titlef ħafna iktar demm milli mistenni, bil-konsegwenza li jkollha tingħata d-demm minnufih biex tiġi kkompensata l-emorragija. Tfal, adolexxenti u adulti jiġu bżonn id-demm, jew prodotti oħra maħruġa minnu, bħala parti mill-kura kontra l-kanċer. Ammont sostanzjali ta' demm jintuża wkoll għall-operazzjonijiet maġġuri, fosthom tal-qalb, tat-tirojde, skoljozi u ħafna oħrajn. Jintuża wkoll id-demm għall-vittmi ta' incidenti tat-traffiku, kif ukoll dawk ta' fuq il-post tax-xogħol.



5 Meta wieħed jagħti d-demm, saħħtu tiġi affettwata?

Le, meta wieħed jagħti d-demm is-saħħa ma tiġix affettwata la għall-aħjar u lanqas għall-agħar. Kull darba li persuna tithalla tagħti d-demm isir eżami mediku fejn jiġi deċiż jekk is-saħħa tad-donatur tkunx tippermetti li ssir din l-għotja tad-demm. Madankollu wara li persuna tkun tat id-demm, tħossha sewwa kemm tħossha sewwa, qatt ma għandha tabbuża u teżercita ruħha, jew tqandel. Dan għaliex jekk isir hekk il-persuna jista' jħossha ħażin jew titbenġel.

6 Wieħed jista' jsostni ruħu qabel jagħti d-demm?

Meta wieħed jagħti d-demm huwa dejjem importanti li wieħed jibda jixrob minn filgħodu, kif ukoll jixrob tal-inqas 2 tazzi ilma ftit tal-ħin qabel l-għotja tad-demm. Jekk persuna se tiġi filgħodu, tajjeb li tieħu kolazzjon, u jekk se tiġi waranofsinar importanti li ma tkunx għadha kif kielet xi ikla kbira. F'kull każ huwa importanti li dejjem jiġi evitat ikel b'ħafna xaħmijiet, bħall-pastizzi u kull tip ta' qali. Dan għaliex dan it-tip ta' ikel jista' jkun il-kaġun li d-donatur iħossu ħażin wara li jagħti d-demm.

7 Wara li wieħed jagħti d-demm jista' jixrob alkoħol u jpejjeper?

Wara l-għotja tad-demm huwa importanti li għall-ewwel sagħtejn jiġi evitat it-tipjip, waqt li tul il-bqija tal-jum ma jinxtorobx alkoħol. L-effetti tat-tipjip u l-alkoħol jistgħu jistordu lil dak li jkun u wieħed jista' jħoss skumdità.

8 Xi jfisser meta wieħed jagħti borża demm?

Meta wieħed jagħti donazzjoni, normalment jitteħidlu 475 ml ta' demm, imbagħad dan id-demm jiġi ipproċessat fil-laboratorji u minnu jinħarġu 3 prodotti prinċipali li huma:

- **Il-Konċentrat taċ-ċelloli l-ħomor (Red Cell Concentrate - RCC),**
- **Il-Plazma (Plasma)** - fi kliem sempliċi, l-ilma tad-demm, u
- **Il-Pjastrini (Platelets)** - li huma ċelloli li jgħinu sabiex id-demm jagħqad meta jkun hemm xi telf ta' demm.

Għalhekk meta donatur jagħti d-demm ikun qed jgħin tliet pazjenti.